

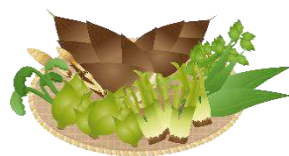
なつ しゅくはくぎょうじ
夏の宿泊行事

プチ・バカンス

9/14(土) - 9/15(日) きよさと 清里

★しゅくはくばしょ 宿泊場所：きよさとさんそう 清里山荘

やまなしけんほくとしたかねちょうきよさとあざねんばはら
(山梨県北杜市高根町清里字念場原3545-1)



★さんかひ 参加費：しゅくはくひ (宿泊費)、しょくひ 食費、こうつうひ バス交通費、ほけんだい 保険代、ぜんたい 全体プログラム費ひこ 込み)

・ぱれっとかいいん ぱれっと会員：14,000円

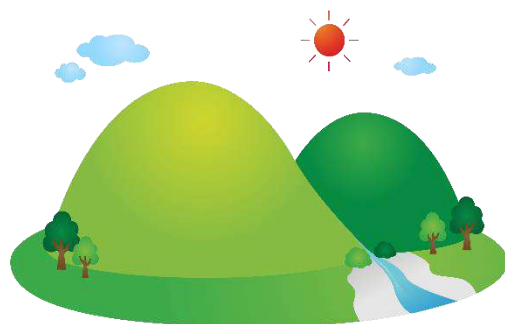
・ひかいいん 非会員・いっばん 一般：15,400円

・だいがくせい 大学生・じっこういん 実行委員：12,000円

★さいみまん 18歳未満の方は原則、かた 親げんそく 同伴おやどうはん

★ていいん 定員：80名 (めい 内ボランティアうち 枠約35名わくやく)

※せんちゃくじゆん 先着順となります。



★ないよう 内容：だいしぜん 大自然の山々、やまやま 富士の絶景、ふじ アクティビティ、ぜっけい 温泉、おんせん
おくない 屋内スポーツ、こうぼうたいけん 工房体験、しつない 室内まったり、ショッピング、
だいくろうりゆうかい 大交流会など、たさい 多彩なおもしろ企画をきかく 予定してよてい おります♪

しゅさい 主催：にんてい 認定NPO法人ほうじん ぱれっと ば たまり場ぱれっと

かおあ せつめいかい
顔合わせ説明会

■日時：8月31日（日）10時30分～

ボランティアは10時30分～15時

■場所：地域交流センター恵比寿

地下1階 コミュニティーホール

（東京都渋谷区恵比寿西2-8-1）



◆◆7月18日（木）より、プチ・バカンス申し込み受付スタート！！◆◆

ただし、18日より前の申し込みは受け付けませんのでご注意ください！！

◆申込み方法◆ 下記の申込用紙を、以下の住所まで郵送でお送りください。

【お送り先住所】

〒150-0011 東京都渋谷区東2-11-4

認定NPO法人ぱれっと たまり場ぱれっと 吉岡悠真 宛

きりとり

プチ・バカンス申込用紙

◆氏名： _____ ◆性別：（男・

女）

◆生年月日：西暦 _____ 年 _____ 月 _____ 日 ◆年齢： _____ 歳

◆住所：（〒 _____ ） _____

◆電話番号： _____ ◆緊急連絡先： _____

（続柄： _____）

①障害者手帳種別：（身体・知的・精神） ②障害者手帳番号： _____